



UPPDATERAT SERIESYSTEM

SVENSKA STYRKELYFTFÖRBUNDET

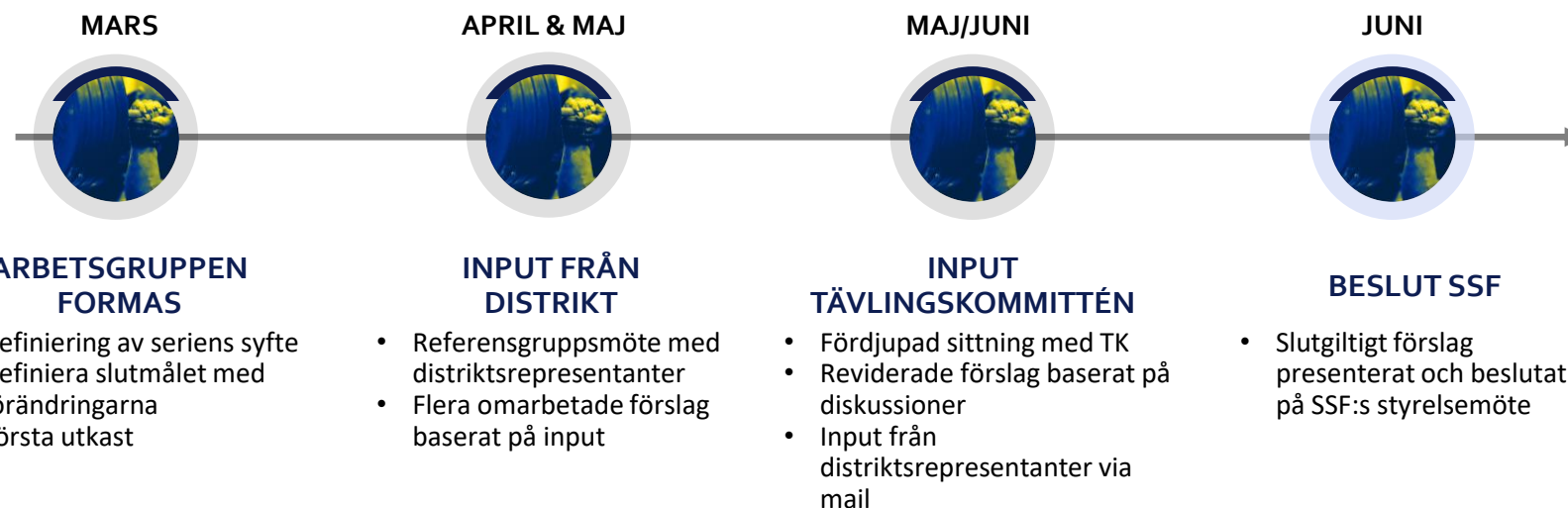
ARBETSPROCESS

Översikt av processen att ta fram ett nytt seriesystem

BAKGRUND

- Arbetet med att definiera ett förslag på framtida seriesystem initierades efter att NNSF under **distriktskonferensen i februari 2022** lyft att de ser en **förbättringspotential** gällande seriesystemet.
- En **arbetsgrupp** med representation från distrikten sattes för att utreda frågan och återkomma med förslag på hur ett framtida seriesystem skulle kunna se ut.
- Arbetet har varit en interaktiv process där förslaget successivt har förfinats utifrån inspel från både distrikt och tävlingskommittén genom både **mailkonversationer** och **referensgruppsmöten**

ARBETSPROCESS



RIKTLINJER & FRÅGESTÄLLNINGAR I ARBETET

Följande riktlinjer har definierat arbetet

MEDSKICK & RIKTLINJER

- **Ledord:** Arbetsgruppen har i arbetet fokuserat på att göra seriens utformning tydlig och sammanhängande. Det innebär att försöka hålla samma antal lag som flyttas, samma antal lyftare per lag på herr- och damsidan.
- **Vägen framåt:** Detta förslag är inte det "slutgiltiga förslaget för seriesystemet". Arbetsgruppen anser att seriesystemet bör ses över med några års mellanrum för att kunna matcha sportens utveckling och behov. Arbetsgruppen ser att föreslagna förändringar svarar på många av de utmaningar som finns och är ett stort steg i rätt riktning.
- **Förändringsmängd:** Arbetsgruppen har valt att inte göra för stora ändringar på en och samma gång, utan anser att ett framtida seriesystem får växa fram i steg. Det framtagna förslaget innebär en enklare & tydligare serie, men behåller samtidigt aspekter som finns i nuvarande seriesystem.
- **Mixade lag:** Mixade lag har diskuterats, men frågan har parkerats p.g.a. databasförutsättningar. Att införa mixade lag skulle innebära förändringar i den nuvarande databasen vilket medför en merkostnad samt utvecklingstid. Givet att en databasgrupp arbetar med en ny lösning så har frågan parkerats tills vidare.
- **Regionala serier:** Regionala och distriktsbaserade serier har diskuterats, men frågan har parkerats ty det skapar en högre komplexitet och givet att syftet var att förenkla och förtydliga serien har frågan parkerats tills vidare.

KARTLÄGGNING NUVARANDE SERIESYSTEM

Det nuvarande systemet skapar flera utmaningar



NULÄGET

- Serien består i nuläget av över **40** divisioner (där 32 st har medverkande lag), vilket illustreras i nästkommande bild. Serien täcker dam/herr, klassisk/utrustat, styrkelyft/bänkpress samt ungdom/junior/veteran/senior. Dock saknas flera damlag i bland annat ungdom-, junior- och veteranserierna.
- Det finns upp till **7 divisioner** per kategori, med viss variation mellan kategorierna
- Varje division består av upp till tio lag och tre lag förflyttas upp/ner per år.
- Det är mycket vanligt i de lägre divisionerna att föreningarna inte lyckas samla fulla lag

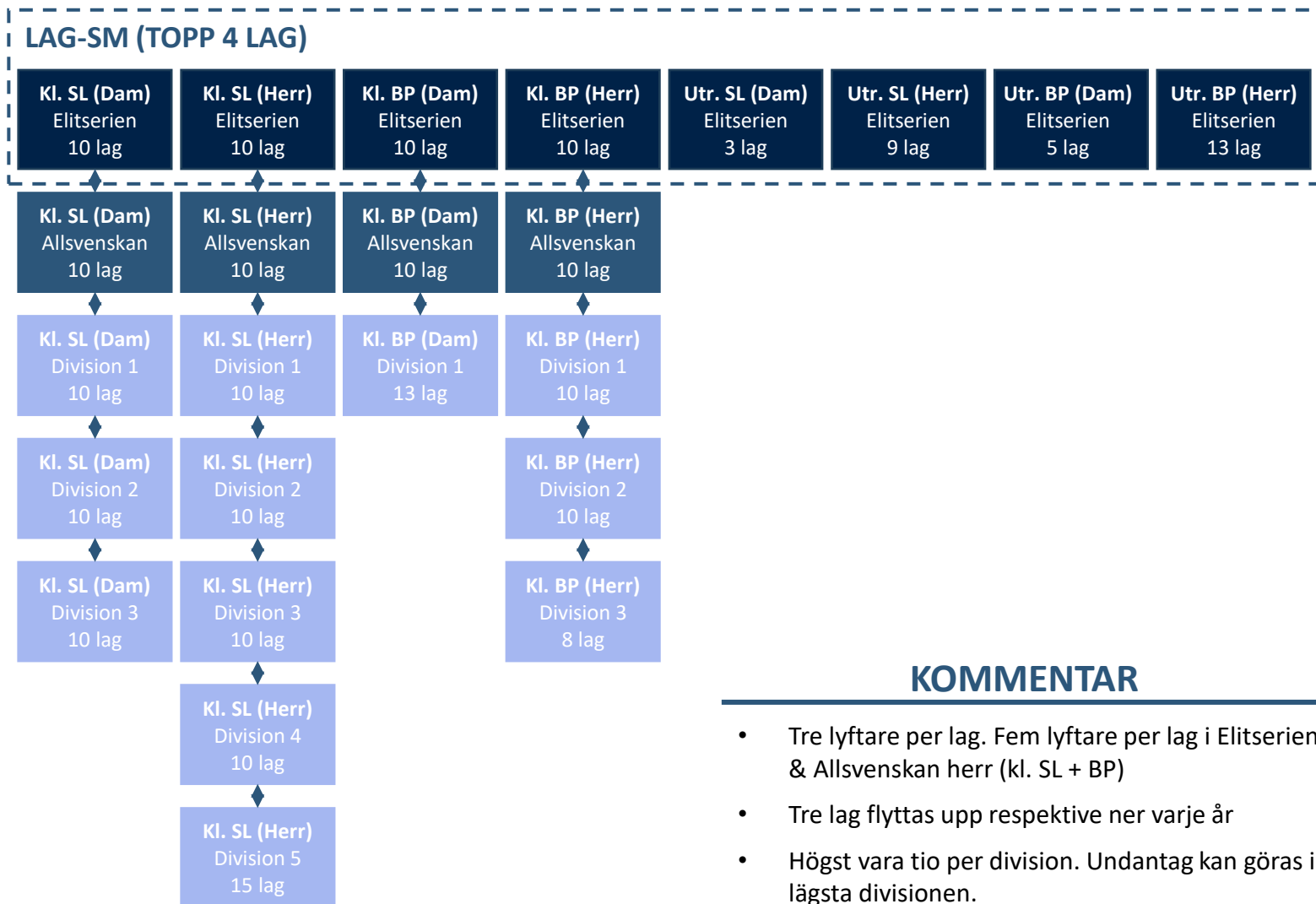


UTMANINGAR & FÖRBÄTTRINGSOMRÅDEN

- Vägen från lägsta division till elitserien är mycket lång, framförallt för nya föreningar/lag och tar många år
- Serien har låg status och synlighet i landet och prestationer i många serier uppmärksammas ej
- Skillnaden mellan divisionerna är mycket liten
- Få föreningar har fulla lag, speciellt i de lägre divisionerna

ILLUSTRATION AV NUVARANDE SERIESYSTEM

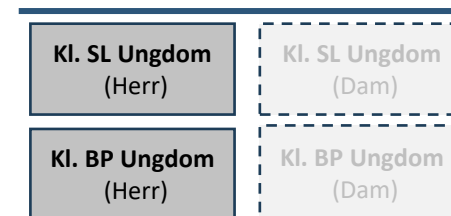
Det nuvarande systemet är spretigt och den klassiska delen växer kraftigt. Samtidigt saknas damlag i U/J/V-serierna



KOMMENTAR

- Tre lyftare per lag. Fem lyftare per lag i Elitserien & Allsvenskan herr (kl. SL + BP)
- Tre lag flyttas upp respektive ner varje år
- Högst vara tio per division. Undantag kan göras i lägsta divisionen.

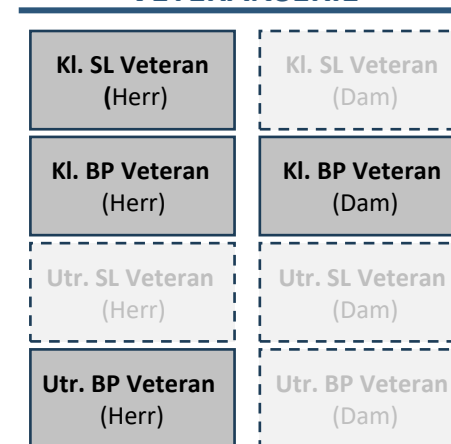
UNGDOMSERIE



JUNIORSERIE



VETERANSERIE



SERIEOMGÅNGAR & LAG-SM

Det nuvarande systemet bygger på tio dagar långa serieomgångar



SERIEOMGÅNGAR



- Serien består av fyra omgångar. Datumerna anges i tävlingskalendern.
- Varje serieomgång ska avgöras under två helger (11 dagar mellan torsdag och 2:a söndag)
- Tävlarna en lyftare flera gånger under en serieomgång så räknas det första resultatet i vardera tävlingsform in i serien
- Dispens till att räkna in poäng i serien kan ges för internationella/nationella tävlingar som sammanhängande pågår inom en vecka före serieomgången.



LAG-SM

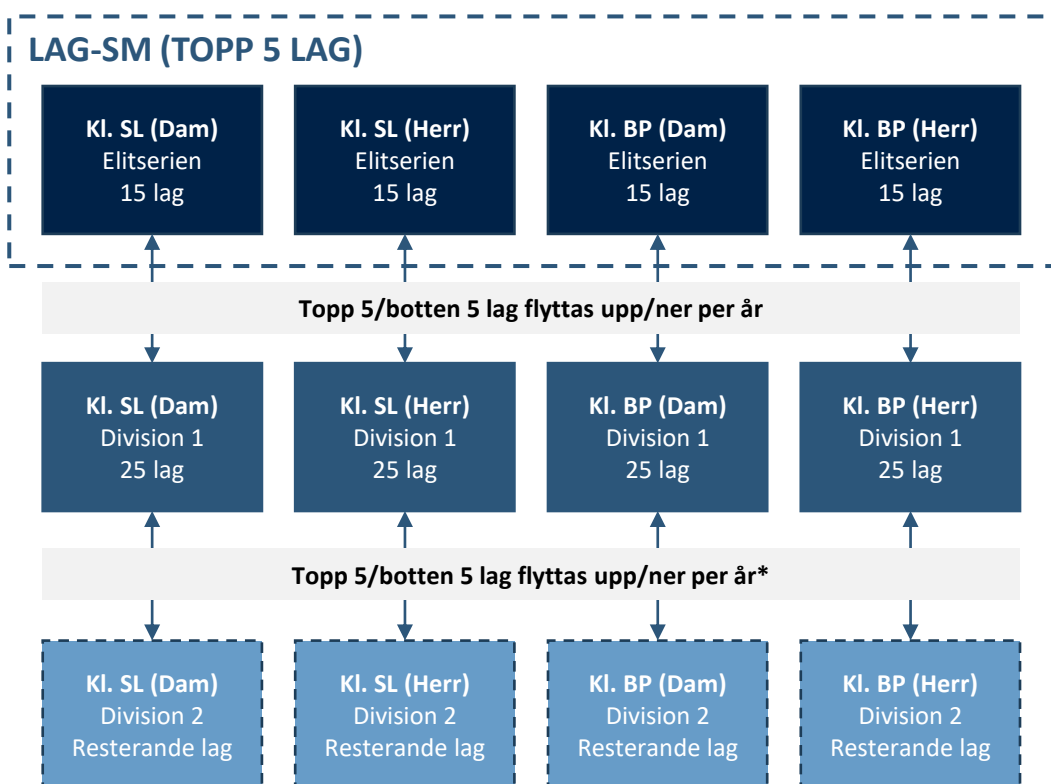


- Lag-SM hålls en gång per år i slutet av året
- Lag-SM hålls för följande divisioner:
 - Klassisk SL (Dam)
 - Klassisk SL (Herr)
 - Klassisk BP (Dam)
 - Klassisk BP (Herr)
 - Utrustat SL (Dam)
 - Utrustat SL (Herr)
 - Utrustat BP (Dam)
 - Utrustat BP (Herr)
- Topp fyra lag från elitserien i varje kategori äger rätt att anmäla sig till lag-SM.
- Varje lag består av tre damer respektive fem herrar
- Det har flera år varit utmaningar att få lag att medverka på lag-SM.

PROJEKTGRUPPENS FÖRSLAG

Den framtida strukturen föreslås bestå av upp till 24 olika kategorier

SERIE KLASSISK LYFTNING



- Elitserien består av 4 herrlyftare resp. 4 damlyftare
- Div.1 består av 3 herrlyftare resp. 3 damlyftare
- Div. 2 består av 3 herrlyftare resp. 3 damlyftare

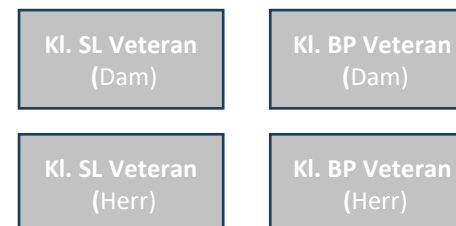
*Givet att det finns fler än 10 lag i division 2, annars förflyttas hälften av antalet lag i division 2 upp till division 1 och motsvarande antal lag förflyttas ner från division 1

U/J-SERIE



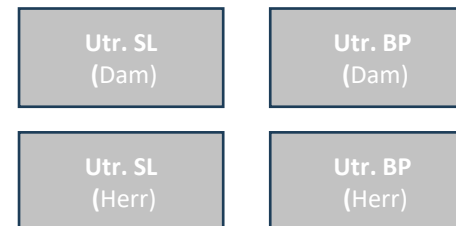
- Gemensam serie för ungdomar & juniorer i kl. BP respektive SL, för dam resp. herr
- Pris till bästa lag i respektive serie delas ut på U/J-SM efterföljande år givet att det är fler än fem lag med i serien
- 3 lyftare per lag

VETERANSERIE



- Gemensam veteranserie för alla veterankategorier i kl. BP respektive SL, för dam resp. herr
- Pris till bästa lag i respektive serie delas ut på V-SM efterföljande år givet att det är fler än fem lag med i serien
- 3 lyftare per lag

UTRUSTAD SERIE



- Gemensam serie för i utr. BP respektive SL, för dam resp. herr
- Pris till bästa lag i respektive serie delas ut på utrustade SM efterföljande år givet att det är fler än fem lag med i serien
- 3 lyftare per lag

SERIENS STRUKTUR OCH LAG-SM

I den föreslagna strukturen föreslås att serieomgångarna ersätts med seriefönster som löper över en längre period och omfattar alla tävlingar som sker under fönstret



SERIEFÖNSTER



I förslaget ersätts de nuvarande tio dagar långa serieomgångarna med fyra seriefönster definierat enligt följande:

Seriefönster: Resultat från tävlingar (som följer uppsatta tävlingsregler och tävlingsbestämmelser) genomförda under seriefönstret kan räknas in som poäng i serien. Både nationella och internationella tävlingar får inkluderas i serieresultaten. Under seriefönsterna kan tävlingar såsom serietävlingar, DM och landsdelsmästerskap anordnas av distrikt och föreningar, samt nationella mästerskap anordnas av förbundet.

Följande kalenderindelning ligger som grund, men fönsterna skall revideras av TK inför respektive år i samband med att tävlingskalendern sätts för att säkra att ett fönster inte bryts mitt i ett mästerskap och kan därför justeras något mellan åren:

- Seriefönster 1: 30 jan* – 9 april
- Seriefönster 2: 17 april – 18 juni
- Seriefönster 3: 3 juli – 17 sept
- Seriefönster 4: 24 sept – 26 nov
- Utrymme för lag-SM: December

**Seriefönster 1 kan inte starta förrän tävlingsreglerna för året har uppdaterats och publiceras. Vart fjärde år så ska serie 1 inte påbörjas förrän domarna har hunnit genomgå den obligatoriska domarfortbildningen.*

Om en lyftare tävlar flera gånger inom ett fönster räknas det bästa resultatet in i serieresultatet. Både nationella och internationella resultat räknas in.

Resultaten ska vara registrerade senast 48 timmar efter avslutat fönster.



LAG-SM



- Lag-SM hålls en gång per år under december
- Lag-SM hålls för följande divisioner:
 - Klassisk SL (Dam)
 - Klassisk SL (Herr)
 - Klassisk BP (Dam)
 - Klassisk BP (Herr)
- Topp fem från elitserien i varje kategori äger rätt att anmäla sig till lag-SM. Om en förening har två lag representerade i topp 5 i Elitserien så äger föreningen rätt att anmäla ett lag till lag-SM.
- Varje lag består av fyra damer respektive fyra herrar
- Vinnaren i respektive division vinner en prissumma finansierad och satt av SSF



TACK!
